

Air France-KLM takes care

Rapport Développement durable

2018

L'Essentiel



AIRFRANCEKLM
GROUP

AIR FRANCE-KLM TAKES CARE

L'ESSENTIEL

Présents dans le monde entier, nous relient les hommes, les économies et les cultures. Nous sommes un vecteur de développement économique et de progrès social.

Nous assumons nos responsabilités et agissons pour concilier croissance, protection de l'environnement, engagement social et développement des territoires autour de nos hubs et à destination.

En opérant nos activités, nous avons pour objectif de créer de la valeur durable à long terme pour l'ensemble de nos parties prenantes.

Notre stratégie est construite sur 4 piliers.



Environnement



Expérience salarié



Confiance client



Valeur sociétale

Découvrez notre Rapport développement durable 2018 :

<http://csrreport2018.airfranceklm.com/fr/>

En intégrant le développement durable dans nos activités, nous nous efforçons de contribuer aux Objectifs de Développement Durable (ODD) des Nations Unies. L'Agenda 2030 comprend 17 ODD qui appellent la communauté mondiale à agir pour éradiquer la pauvreté, protéger la planète et faire en sorte que tous vivent dans la paix et la prospérité.

Air France-KLM contribue de façon significative à la réalisation des ODD7 Energie propre et d'un coût abordable, ODD8 Travail décent et croissance économique, ODD9 Industrie, innovation et infrastructure, ODD12 Consommation et production responsables, ODD13 Mesures relatives à la lutte contre les changements climatiques.





318 destinations dans
118 pays

NOS OPÉRATIONS

101,4
MILLIONS DE CLIENTS

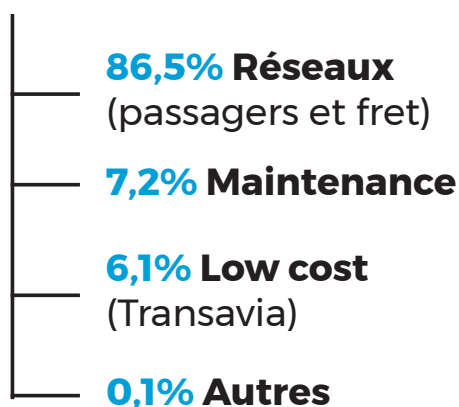
1,14
MILLION DE
TONNES DE FRET

81 527
SALARIÉS (ETP)

JOINT-VENTURES
**TRANSATLANTIQUES
ET ASIATIQUES**

MEMBRE FONDATEUR DE
SKYTEAM

CHIFFRE D'AFFAIRES
26 512 millions €





3,21 LITRES

carburant / passager
/ 100 km

21,6%

**réduction des émissions
de CO₂ depuis 2011**

en incluant les mesures économiques
(g CO₂ / passager / km)

EN VOL

548 AVIONS

11,3 ANS

âge moyen de la flotte

35%

RÉDUCTION DE L'EMPREINTE SONORE

par rapport à 2000

4,3 MILLIONS

de tonnes de CO₂ évitées

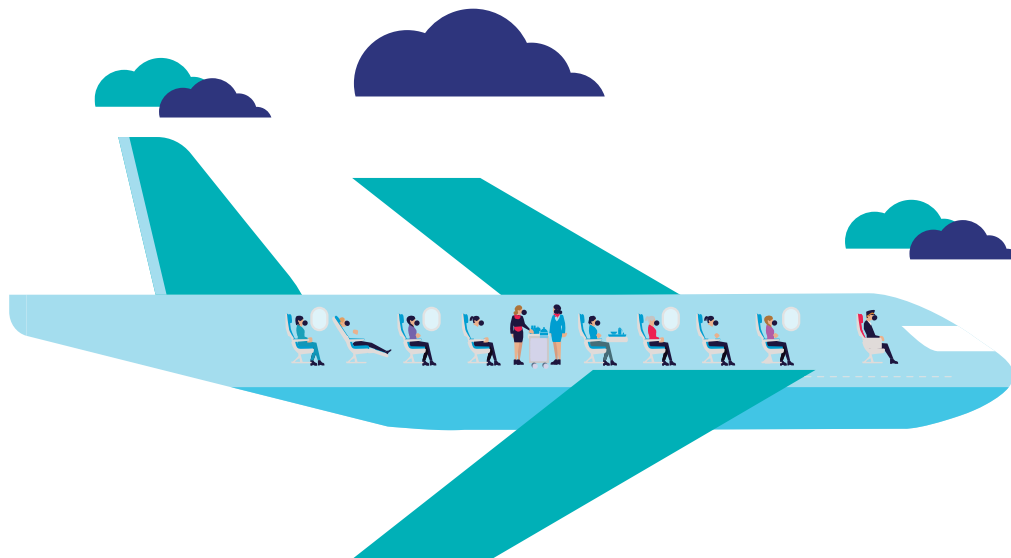
(conditions d'efficacité
énergétique de 2011)

BIOCARBURANTS

**Forte implication dans
le développement
d'un marché durable**

PLUS DE 1 300 tonnes
de carburants alternatifs
durables utilisées par KLM

Air France partenaire
de **l'Engagement pour
une Croissance Verte**
en France



**Des attentions
pour tous**

TOUTES LES 20 SECONDES
un nouveau membre Flying Blue

A BORD

SERVICES PERSONNALISÉS

RESTAURATION RESPONSABLE

Des produits bio sur les plateaux-repas enfants chez Air France
9,4 millions de sandwiches produits de façon responsable sur les vols KLM

ECONOMIE CIRCULAIRE

13 millions de casques audio reconditionnés, réutilisés et recyclés chez Air France

DES AVIONS PLUS LÉGERS

Offre de presse digitale :
4600 tonnes de CO₂ évitées

DIGITAL

Plus de 9 millions de téléchargements des applications Air France, KLM et Transavia



23%

**réduction de la
consommation
d'énergie depuis 2011**

50%

**d'engins de piste
électriques**

AU SOL

DÉCHETS

-4%

depuis 2011

EAU

-6%

depuis 2011

SUPPLY CHAIN

3 900

FOURNISSEURS

67%

**ONT SIGNÉ LA CHARTE DE
DÉVELOPPEMENT DURABLE**

19 MILLIONS €

AUPRÈS DU SECTEUR PROTÉGÉ



312

hectares de forêt tropicale

plantés au Panama grâce au programme KLM CO2ZERO

85 500 ARBRES

plantés grâce au programme Trip and Tree d'Air France

DANS LE MONDE

FONDATION AIR FRANCE

76 PROJETS DANS 57 PAYS

en faveur de l'enfance
en difficulté

WINGS OF SUPPORT

85 PROJETS SOUTENUS

DANS 16 PAYS

CONTRIBUTION DU GROUPE

15 MILLIONS € ALLOUÉS

à des projets sociaux et environnementaux

3 552 BILLETS D'AVION

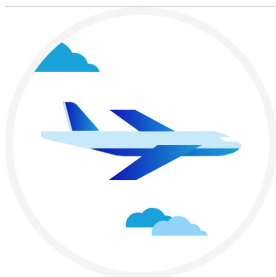
offerts par les membres Flying Blue à des ONG



CAPITAL SOCIAL ET PARTENARIATS

Un portefeuille de clients diversifié et un réseau de fournisseurs favorisant les acteurs locaux et durables.

— Le pilier européen du plus important partenariat mondial et intégration commerciale au sein de l'alliance SkyTeam.



CAPITAL INDUSTRIEL

Une flotte en renouvellement continu, des créneaux horaires et des droits de trafic permettant de desservir un vaste réseau sur tous les grands marchés.

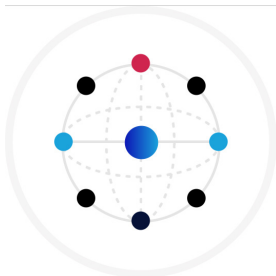
— Une flotte et un réseau optimisés renforçant nos performances opérationnelles et environnementales.



CAPITAL HUMAIN

81 527 collaborateurs innovants et engagés et une culture de la diversité nourrie par plus de 110 nationalités.

— Un personnel au sol, navigant et des pilotes professionnels et engagés pour garantir un voyage attentionné.



CAPITAL INTELLECTUEL

Des marques prestigieuses avec un programme commun de fidélisation client « Flying Blue », et une activité maintenance reconnue reposant sur un savoir-faire spécifique et des technologies de pointe.

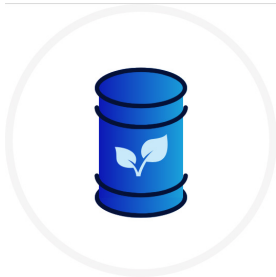
— Des marques attractives offrant des produits et services de haute qualité.



CAPITAL FINANCIER

Un actionnariat stable avec l'État français, l'Etat néerlandais et deux partenaires stratégiques, Delta Air Lines et China Eastern Airlines.

— Une structure financière solide pour accélérer encore notre transformation et générer de la croissance, dans un marché en croissance de 5 %



CAPITAL NATUREL

Carburant, contribution à la création d'une filière de carburants alternatifs durables pour l'aviation.

— Un acteur engagé à contribuer à un changement positif dans l'industrie.

NOTRE AMBITION

Être le leader européen du transport aérien et un des plus puissants leaders mondiaux, endossant sa responsabilité sociale et environnementale d'acteur global de l'aviation.

NOS PRIORITÉS

1. Investir dans nos collaborateurs et les responsabiliser
2. Simplifier notre portefeuille de marques et incarner le meilleur des cultures de nos marchés nationaux
3. Moderniser notre flotte et nos produits pour le bénéfice de nos clients
4. Capitaliser sur nos partenariats
5. Améliorer la contribution de toutes les activités à la performance financière du Groupe

UN IMPÉRATIF

LA SÉCURITÉ DES VOLS

NOS ACTIVITÉS ET SERVICES

RÉSEAUX

Leader européen
du trafic long-courrier

AIRFRANCE 





TRANSPORT PASSAGERS

- 85,6 M de passagers transportés
- 468 avions
- Vaste réseau organisé autour de deux hubs européens majeurs
- 54 700 collaborateurs

CARGO

Modèle économique

« **priorité aux soutes** »

- 1,1 M de tonnes transportées
- 6 avions tout-cargo
- 3 860 collaborateurs

AIRFRANCE  **KLM**
 **Martinair** **CARGO**

LOW COST

1^{ère} compagnie
low-cost aux Pays-Bas
et à Paris-Orly

 **transavia**



- 15,8 M de passagers transportés
- 74 avions
- 3 030 collaborateurs

MAINTENANCE

2^e acteur mondial en
MRO (*Maintenance,
Repair and Overhaul*,
entretien, réparation
et révision)

- Une excellence incontestée dans la maintenance de flottes importantes
- Plus de 2 000 avions maintenus pour plus de 200 clients
- 13 460 collaborateurs

AIRFRANCE 
INDUSTRIES


**Engineering &
Maintenance**

UN VOYAGE ATTENTIONNÉ

- Une offre améliorée avec la modernisation des cabines, des investissements dans l'infrastructure au sol et la connectivité à bord
- Approche centrée sur la **relation attentionnée** pour devenir la compagnie aérienne de référence en matière de **Customer Intimacy**
- Innovations digitales pour des services toujours plus personnalisés

101,4 millions de passagers

UN VOYAGE EN CONFIANCE

- Fiabilité et ponctualité au centre de nos préoccupations
- Maintien des **normes de sécurité et de qualité les plus élevées**

318 destinations dans 118 pays

UN VOYAGE AVEC NOS COLLABORATEURS

- **Développer les carrières et les compétences des collaborateurs**
- Un environnement sûr et motivant pour favoriser l'implication et le bien-être du personnel au travail

40 heures de formation par collaborateur

UN VOYAGE PERFORMANT

- Une **performance solide** dans tous les secteurs d'activité
- Résultat d'exploitation tiré par **la croissance du chiffre d'affaires et la discipline des coûts**

Ratio dette nette / EBITDA de 1,5

UN VOYAGE FÉDÉRATEUR

- **Trait d'union entre les hommes, les économies et les cultures**
- Contribution au **développement régional** et à la **croissance économique mondiale** par le **commerce international et les investissements étrangers**
- Générateur d'emploi local, soutien d'emplois directs et indirects autour de nos hubs

3^e employeur du secteur privé aux Pays-Bas
Un impact d'Air France sur le PIB français de plus de **1 %**

UN VOYAGE RESPONSABLE

- **Réduction constante de notre impact environnemental**
- **En tête** du classement Europe et World du DJSI pour la **14^e** année consécutive

13,5 % d'amélioration de l'efficacité énergétique opérationnelle par passager/km entre 2011 et 2018

EN CONTRIBUANT AUX OBJECTIFS DE DÉVELOPPEMENT DURABLE DES NATIONS UNIES

